

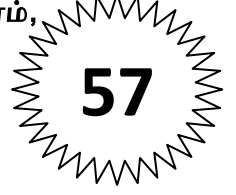
பழங்குடிலும் கட்டட அமைப்பும்

முனைவர் ச. பால்பாண்டி

உதவிப்பேராசிரியர், தமிழ்த்துறை

எஸ்.ஆர்.எம். அறிவியல் மற்றும் தொழில்நுட்பக் கல்வி நிறுவனம்,

சென்னை - 600026



ஆய்வுச்சுருக்கம்

சமூக வாழ்வியலின் வரையறைகள் செய்யப்படும் காலக்கட்டத்தில் இனவரையறை குறித்த கருத்தாங்கள் மேலோங்க வழி வகுக்கப்பட்டதில் மறுப்பதற்கு இடமில்லை.. அவ்வகையில் பண்டைய சமூக மக்களின் வாழ்வில் ஏற்பட்ட மாற்றுச் சிந்தனைகளில், தன் இருப்பிட அமைப்பிற்கும் வழிகாட்டப்பட்ட சூழலில் குடில்களை அமைக்கப்பட்ட காலமும் அறிவு நுட்பமும் குறித்து கட்டுரை ஆய்கிறது.

ஆய்வு நோக்கம்

மானிடவியல் கூறும் அறிவியல் சிந்தனையும்; வாழ்வியல் கூறுகளையும் இனக்குழு மக்களால் பண்பட்ட சூழலில் தன் கருத்துக்கேட்பு முறையால் அறிவியலை கூர்மைப்படுத்தி வாழ்ந்துள்ளனர். இனக்குழு மக்களால் ஏற்படுத்தப்பட்ட சமுதாய நிறுவனம் பல வாழ்வியல் பகுப்புகளை வகுத்துக்கொண்டு கட்டமைக்கப்பட்டதை ஆராய்வதே ஆய்வின் நோக்கமாகும்.

திறவுசொற்கள் (குறிப்புசொற்கள்)

குடில்

வீடு

குடியிருப்பு

சாளரம்

மட்டம்

கூரை

சுற்றுசுவர்

தூண்கள்

விட்டம் அல்லது உத்திரம்

முன்னுரை

மானிட சமூகங்கள் வாழ்ந்துவந்த நிலயமைவுகளும் சூழலும் வரலாற்றின் முகப்புகளாக அறிவிக்கும் துறைகளில் மானிடவியல் சிறந்து விளங்குகிறது. ஓவ்வொரு காலக்கட்டத்திலும் மனிதன் வேறுபடுகின்ற சூழலிலும் சமூக அமைப்புகளில் பல குழுக்களாக பிரித்தாளும் தன்மையில் தொடக்க



அண்ணா பல்கலைக்கழகம், சென்னை
(பொறியியல் தொழில்நுட்ப தமிழ் வளர்ச்சி மையம்,
கட்டிடக்கலைத்துறை & கட்டுமானத்துறை)
தமிழ்ப் பல்கலைக்கழகம், தஞ்சாவூர்
(கட்டிடக்கலைத்துறை) மற்றும்
பிரணவ் நுண்கலை ஆய்விதழ்
இணைந்து நடத்திய பன்னாட்டுக் கருத்தரங்கம்
'தமிழரின் கட்டிடக்கலை தொழில்நுட்பம்'
Special Issue - Volume -2 Issue -2





ISSN:2582-9513

Pranav Journal of Fine Arts

(A Peer Reviewed Quarterly Online Journal)

வாழ்வியலில் கற்றுணர்ந்தான் என்பது தொழிலும் இடமும் சார்ந்து வருவதை அறிவுறுத்துகிறது. முதலில் தன்னை காத்துக்கொள்ள தன்னை சூழ்ந்துள்ள இயற்கைப் பொருட்களைக் கொண்டு குடில் அல்லது வீடு கட்டத் தொடங்கினான். வீட்டினை அமைப்பதற்கு எவ்வகையான பொருளும் நுட்பமும் பயன்படுத்தினான் என ஆராய்வதே நோக்கமாக அமைகிறது.

குடிலமைப்பு

மனிதன் முதலில் நிலையாக இருக்க ஓரிடத்தைத் தேர்வு செய்வதில் ஆர்வம் காட்டுவதில் முனைந்திருக்கக்கூடும். ஆடர் வன சோலையாக இருக்கும் காட்டை திருத்தம் செய்து மேடுபாங்கான இடத்தையும் தெரிவுசெய்திருக்கலாம். காட்டின் நடுப்பகுதியில் மேடு, நீர், தானியங்கள் நிறைந்த வீட்டின் வளமையமைப்புகளாக ஏற்படுத்திக் கொண்டான் என்னும் அறிவை பெறுவதில் சிறந்துள்ளான்.

குடிலை அமைப்பதில் முதலில் கீழ்தளத்தில் அகலநீள குழியகழ்ந்து மண் மற்றும் சிறுசிறு கல்கள் கலந்து அடிமட்ட சுற்றுசுவருடன் கீழ்தளம் அமைத்தும் கிடைமட்ட குறுக்குவெட்டு மேல் பகுதியில் மரம், மண், செங்கல், கல், இரும்பு, செம்பு போன்ற பொருட்களை அழகுகலையாகப் பயன்படுத்தியுள்ளதை கிரேக்க அலங்கரிக்கப்பட்ட அமைப்புகளாக ஆய்வாளர்கள் சான்றுரைக்கின்றனர். தமிழர்ளின் குடில்களும் அங்ஙனமே சிறுசிறு சாளரம், வாயில்கதவுகள் காற்றும் வெளிச்சமும் கிடைக்கக்கூடிய அமைப்பில் கட்டமைக்கப்பட்டவையே,

அஃது மட்டுமல்லாமல் ஆறு, குளம் போன்ற அமைப்புடன் நீண்ட தெருக்களையும் கேணிகளையும் மரங்களையும் பெருக்கிக்கொண்டான் என்பதை,

'காடுகொன்று நாடாக்கிக்

குளந்தொட்டு வளம் பெருக்கி'

என்று பட்டினப்பாலை உணர்த்துகிறது.

தொடக்கநிலை வீடுகள்



மேடுபாங்கான குடிசை வீடு சோலைகளின் நடுவில் ஓலை குடில்

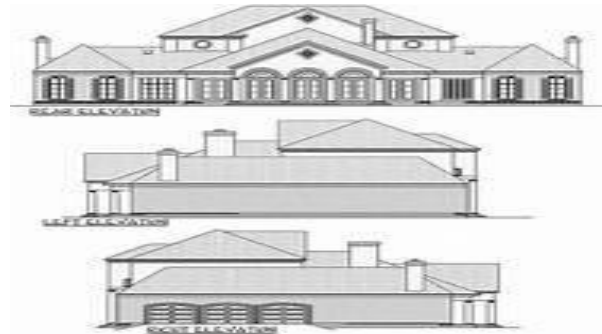


அண்ணா பல்கலைக்கழகம், சென்னை
(பொறியியல் தொழில்நுட்ப தமிழ் வளர்ச்சி மையம்,
கட்டிடக்கலைத்துறை & கட்டுமானத்துறை)
தமிழ்ப் பல்கலைக்கழகம், தஞ்சாவூர்
(கட்டிடக்கலைத்துறை) மற்றும்
பிரணவ் நுண்கலை ஆய்விதழ்
இணைந்து நடத்திய பன்னாட்டுக் கருத்தரங்கம்
'தமிழரின் கட்டிடக்கலை தொழில்நுட்பம்'
Special Issue - Volume -2 Issue -2





வீடுகளுக்கு இடையில் காற்றுவெளிகளநீர்ின் மையப்பகுதியில் கோட்டைச் சுவருடைய கட்டடம்



jho;thuk; %ba NkyLf;F rhsuq;fs; NkyLf;F %ba jho;thu \$iufs;



jho;thuk; jhq;F J}z;fSld; jpz;izfs; my;yJ tpUe;jpdh; ,Uf;if

jhq;F J}z;fspd; jho;thu jpz;izg; gs;spfs

செறியூட்டப்பட்ட குடிகள் பல்கி வருகிறபோது சிறு இடைவெளியுடன் ஆறு போன்ற தெருக்களும் காட்சிப்படுத்தகிறது. ஊரின் பொதுவிடங்களில் ஆழ குழிவெடுத்து நீரிணைத் தேக்கி வைக்கும் நுட்பத்தினையும் இருவீடுகளுக்கும் இடையில் சாளரத்தின் மேல்கீழாக கூரைகள் அமைத்து ஓய்விடமாகவும் விலங்குகள் அமர்த்தப்படும் இடமாகவும் அமைக்கப்பட்டுள்ளது. வீட்டின் அருகில் இருக்கும் காடுகளில் தங்களுக்கு தேவையான உணவுப் பொருட்களையும் உற்பத்தி செய்தும் பயன்றற்ப பொருட்களை ஆடு, மாடு போன்ற விலங்குகளுக்கும் பகிர்ந்தளித்து கொடுக்கப்பட்டுள்ளது. மேலும் தேக்கிய நீரை வெவ்வேறு இடங்களுக்கும் கொண்டு செல்ல காவாய் என்ற கால்வாய்கள் அமைத்தும் வாழ்ந்து வந்திருப்பதை,

' ஊரூர்கொண்ட சீர்கெழு விழவினும்

ஆர்வலர் ஏத்த மேவரு நிலையினும்

வேலன் தைஇய வெறியர்க் களனும்

காடும் காவும் கவின்பெறு துருத்தியும்

யாறும் குளனும் வேறுபல வைப்பும

சதுக்கமும் சந்தியும் புதுப்பூங் கடம்பும்

மன்றமும் பொதியினும் கந்துடை நிலையினும்'

என்று திருமுருகாற்றுப்படை குடில்கள் அமைக்கப்பட்ட காட்சியை தெளிவுப்படுத்துகிறது எனலாம். ஊரின் சந்திப்பு முனைகளில் வயது முதிர்ந்த ஆண்கள் கூடும் இடமாக மன்றங்களை அமைத்தும் பொதுக்கருத்துகளை கலந்துரையாடி விவாதிக்கும் இடமாகவும் தெருவின் அழகூட்டப்பட்ட கலையாகவும் பார்க்கப்படுகிறது.



அண்ணா பல்கலைக்கழகம், சென்னை
(பொறியியல் தொழில்நுட்ப தமிழ் வளர்ச்சி மையம்,
கட்டிடக்கலைத்துறை & கட்டுமானத்துறை)

தமிழ்ப் பல்கலைக்கழகம், தஞ்சாவூர்

(கட்டிடக்கலைத்துறை) மற்றும்

பிரணவ் நுண்கலை ஆய்விதழ்

இணைந்து நடத்திய பன்னாட்டுக் கருத்தரங்கம்

' தமிழரின் கட்டிடக்கலை தொழில்நுட்பம் "

Special Issue - Volume -2 Issue -2





உத்திரம் அல்லது விட்டம் தாங்கும், தூண்களின் தாழ்வாரத் திண்ணை

குடியிருப்புகள் செறிந்துக் காணப்படும் தெருக்கள் அகல நீண்ட அமைப்பில் கதிர்வளின் வரவை எதிர்நோக்கி இருப்பதுபோல் அதிக இடைவெளி தந்து பெரியபெரிய குடியிருப்புகளின் முகப்புகளில் உயர்ந்த தூண்கள் அமைத்தும், ஒவ்வொரு அறைகளின் திசைப் பார்வையும் கூடிய வீடுகள் இருப்புகளாக அமைக்கப்பட்டுள்ளதை,

'விரிகதிர் பரப்பிய வியன்வாய் மண்டிலம்

இருகோல் குறிநிலை வழக்காது குடக்கு ஏர்பு

ஒருதிறம் சாரா அரைநாள் அமையத்து

நூலறிபுலவர் நுண்ணிதின் கயிறுஇட்டு

தேள்கொண்டு தெய்வம் நோக்கி

பெரும்பெயர் மன்னர்க்கு ஒப்ப மனைவகுத்து'

என நெடுநல்வாடையும்

'யாறு கிடந்தன்ன அகல் நெடுந்தெரு'

என்று மதுரைக் காஞ்சியும் விளக்குவதைக் காணலாம்.



அண்ணா பல்கலைக்கழகம், சென்னை
(பொறியியல் தொழில்நுட்ப தமிழ் வளர்ச்சி மையம்,
கட்டிடக்கலைத்துறை & கட்டுமானத்துறை)

தமிழ்ப் பல்கலைக்கழகம், தஞ்சாவூர்
(கட்டிடக்கலைத்துறை) மற்றும்

பிரணவ் நுண்கலை ஆய்விதழ்

இணைந்து நடத்திய பன்னாட்டுக் கருத்தரங்கம்
'தமிழரின் கட்டிடக்கலை தொழில்நுட்பம்''

Special Issue - Volume -2 Issue -2





ISSN:2582-9513

Pranav Journal of Fine Arts

(A Peer Reviewed Quarterly Online Journal)

நவீனகால முன்னிலை



அகன்ற தெருக்களுடைய மேலடுக்கு சுற்றுச்சுவர் நவீன கட்டட வரைகலை

நவீனகாலத் தொடக்கம்



ஆறுபோல் தெருவும் சாளர கூடை அழைந்த வீடுகள்

நடப்பு காலத்தில் பல அடுக்குகளையுடைய அறைகளும் கும்ப அமைப்புடை மேல்தள விமானங்களும் சங்ககால குடில்கள் ஒத்த ' அடிமட்டம், சுற்றுச்சுவர், நான்முலை தூண்கள், விட்டங்கள், வட்டங்கள், அமைப்புகள் மரம், மணல், கல், சிமெண்ட், உலோகங்களான இரும்பு, செம்பு, அலுமினியம், தங்கம், தாமிரம் ' ஆகியன பழைய கிரேக்கக் கலையின் தாக்கம் பழந்தமிழர்களின் கலைகளில் முதிர்வு பெற்றன என்பதை புதைப்பொருள் ஆய்வுகள் விவரிக்கின்றன.

சங்க காலக்கட்டத்தில் கரும்பாறைகளைக் குடைந்தும் பாறைகளின்லே; சுவருடன் கூடிய கோட்டைகளும் மனைகளும் அமைத்து வாழ்ந்திருப்பதை,

'வல்வில் ஓரி கொல்லிக் குடவரைப்



அண்ணா பல்கலைக்கழகம், சென்னை
(பொறியியல் தொழில்நுட்ப தமிழ் வளர்ச்சி மையம்,
கட்டிடக்கலைத்துறை & கட்டுமானத்துறை)
தமிழ்ப் பல்கலைக்கழகம், தஞ்சாவூர்
(கட்டிடக்கலைத்துறை) மற்றும்
பிரணவ் நுண்கலை ஆய்விதழ்
இணைந்து நடத்திய பன்னாட்டுக் கருத்தரங்கம்
' தமிழரின் கட்டிடக்கலை தொழில்நுட்பம் ''
Special Issue - Volume -2 Issue -2





ISSN:2582-9513

Pranav Journal of Fine Arts

(A Peer Reviewed Quarterly Online Journal)

பாவையின் மடவந்தனளே'

என்பதை குறுந்தொகையும்

'ஒருங்கு உடன்வளைஇ ஓங்குநிலை வரைப்பின்

பருஇரும்பு பிணித்து செவ்வரக்கு உரீஇ

துணைமாண் கதவம் பொருத்தி இணைமாண்டு

நாளொரு பெயரிய கோள்அமை விழு மரத்து

தாழொடு குயின்ற போர்அமை புணர்ப்பின்

கைவல் கம்மியன் முடுக்கலின் புரைதீர்ந்து

ஐயவி அப்பிய நெய்யணி நெடுநிலை

வென்று எழு கொடியோடு வேழம் சென்றுபுக

குன்று குயின்றன்ன ஓங்குநிலை வாயில்'

என்பதாக சங்கப்பாடல்கள் காட்சிப்படுத்துகிறது எனலாம்.



எண்ணெய் மற்றும் உலோகக்கலவைகள்

ஓங்குநிலை வாயிலுடைய உலோகக்கலவைக் கட்டடம்



அண்ணா பல்கலைக்கழகம், சென்னை
(பொறியியல் தொழில்நுட்ப தமிழ் வளர்ச்சி மையம்,
கட்டிடக்கலைத்துறை & கட்டுமானத்துறை)

தமிழ்ப் பல்கலைக்கழகம், தஞ்சாவூர்
(கட்டிடக்கலைத்துறை) மற்றும்

பிரணவ் நுண்கலை ஆய்விதழ்

இணைந்து நடத்திய பன்னாட்டுக் கருத்தரங்கம்
' தமிழரின் கட்டிடக்கலை தொழில்நுட்பம் ''

Special Issue - Volume -2 Issue -2

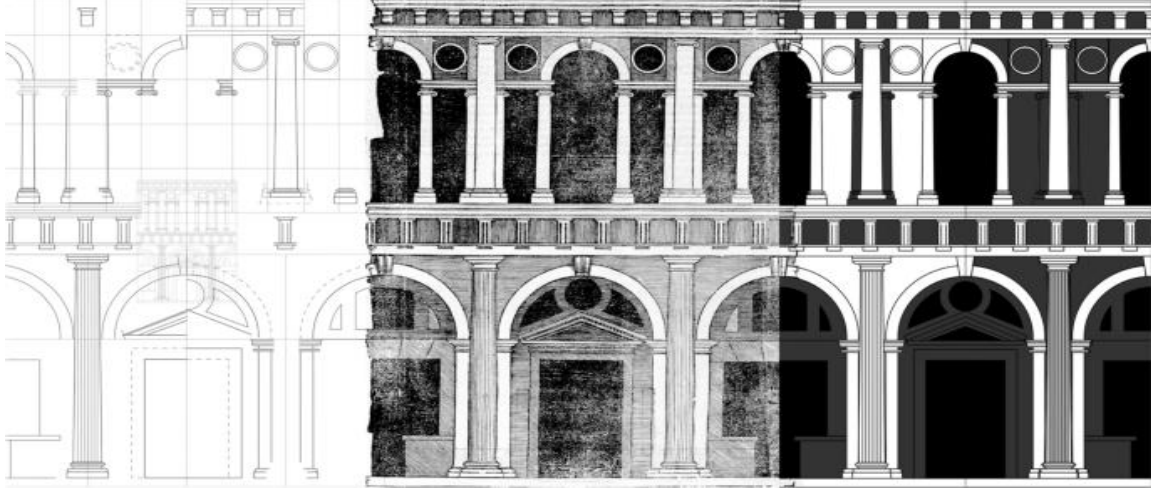




ISSN:2582-9513

Pranav Journal of Fine Arts

(A Peer Reviewed Quarterly Online Journal)



பொறியலின் மேலடுக்கு பொருத்திய வளைவு நுழைவாயில் அமைப்பு



குன்றுமேலடுக்கு

கட்டடம்

மலையின்கீழ் கட்டடம்



மேலடுக்கு கூரைகளின் கலைகளை பேசும் பல்லவர், நாயக்கர் காலக்கட்டத்தில் மாட மாளிகைகளையும் விமானக் கோபுரங்களையும் கட்டமைக்கப்பட்ட அரசன் வீற்றிருக்கும் இடமாகவும் சமயத்ததை வளர்க்கும் இடமாகவும் தொல்லியல் துறை ஆய்வுகளாகவும் பதிவு செய்யப்பட்டு வருவதைக் காணலாம். .

சிற்பம் பொருத்தப்பட்டவை



அண்ணா பல்கலைக்கழகம், சென்னை
(பொறியியல் தொழில்நுட்ப தமிழ் வளர்ச்சி மையம்,
கட்டிடக்கலைத்துறை & கட்டுமானத்துறை)
தமிழ்ப் பல்கலைக்கழகம், தஞ்சாவூர்
(கட்டிடக்கலைத்துறை) மற்றும்
பிரணவ நுண்கலை ஆய்விதழ்
இணைந்து நடத்திய பன்னாட்டுக் கருத்தரங்கம்
' தமிழரின் கட்டிடக்கலை தொழில்நுட்பம் ''
Special Issue - Volume -2 Issue -2





ISSN:2582-9513

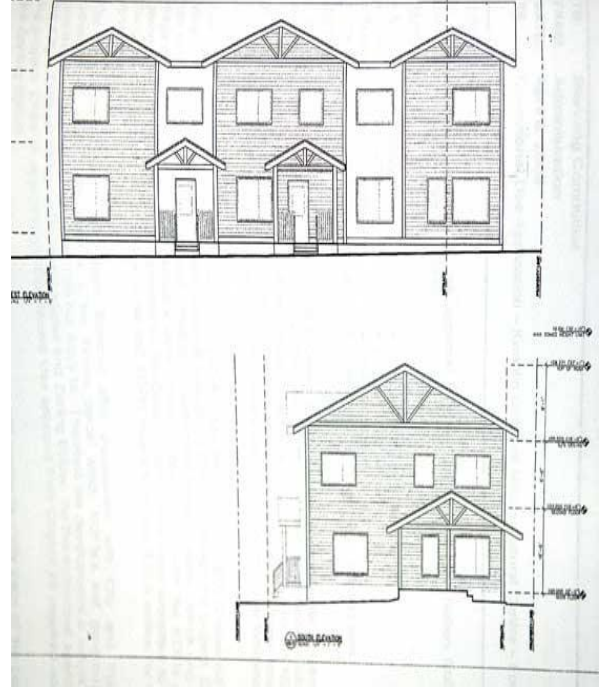
Pranav Journal of Fine Arts

(A Peer Reviewed Quarterly Online Journal)



அடி முதல் முடி வரை மற்றும் தாங்கு தூண்கள் முதல் மேலடுக்குகூரை வரை சிற்பம் பொறிக்கப்பட்டவை

கண்ணாடிப் பொருத்தப்பட்ட கட்டடம்
fz;zhbg; nghUj;g;gl; i fi;llk;



நீள்பாதையுடன் நவீன சாளரம் கூடிய கட்டடம்



அண்ணா பல்கலைக்கழகம், சென்னை
(பொறியியல் தொழில்நுட்ப தமிழ் வளர்ச்சி மையம்,
கட்டிடக்கலைத்துறை & கட்டுமானத்துறை)
தமிழ்ப் பல்கலைக்கழகம், தஞ்சாவூர்
(கட்டிடக்கலைத்துறை) மற்றும்
பிரணவ் நுண்கலை ஆய்விதழ்
இணைந்து நடத்திய பன்னாட்டுக் கருத்தரங்கம்
" தமிழரின் கட்டிடக்கலை தொழில்நுட்பம் "
Special Issue - Volume -2 Issue -2





நவீன சாளரம் , கண்ணாடி பிணிக்கப்பட்ட கட்டடம்

முடிவுரை

மனிதன் ஒவ்வொரு காலக்கட்டத்திற்கும் ஏற்றாற்போல குடியிருப்பின் கட்டமைப்பையும் அறிவின் தொழில்நுட்பத்திறனையும் அறிந்துகொண்டான் என்பதை இக்கட்டுரையின் வழியே அறியமுடிகிறது.

பார்வை நூல்கள்

1. சங்க இலக்கியம் , இணையக் கல்விக் கழகம் , சென்னை
2. முனைவர் பாக்கியமேரி, அழகுக்கலைகள்
3. வரைகலை படங்கள் , இணையம் வழி



அண்ணா பல்கலைக்கழகம், சென்னை
(பொறியியல் தொழில்நுட்ப தமிழ் வளர்ச்சி மையம்,
கட்டிடக்கலைத்துறை & கட்டுமானத்துறை)
தமிழ்ப் பல்கலைக்கழகம், தஞ்சாவூர்
(கட்டிடக்கலைத்துறை) மற்றும்
பிரணவ் நுண்கலை ஆய்விதழ்
இணைந்து நடத்திய பன்னாட்டுக் கருத்தரங்கம்
' தமிழரின் கட்டிடக்கலை தொழில்நுட்பம் ''
Special Issue - Volume -2 Issue -2

